



La solution d'aide
à la décision
pour les avocats

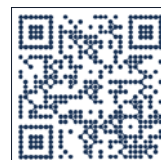


PERFORMANT • INNOVANT • CO-CRÉATIF

TOUTES NOS SOLUTIONS
www.lexisnexis.fr



ENVIE D'UNE DÉMONSTRATION OU D'UN DEVIS ?
www.lexisnexis.fr/produits/Lexis-360-Avocats
01 71 72 47 70



La solution d'aide à la décision juridique pour les avocats

Toute l'expertise éditoriale de LexisNexis



OPTIMISEZ VOS ANALYSES

- **Le fonds documentaire de référence sur tous vos domaines d'intervention :**
 - les sources brutes officielles
 - la base de jurisprudence : Près de 4 millions de décisions, les commentaires LexisNexis dont plus de 1,1 million d'analyses JurisData. Intégration des flux en open data dès mise à disposition
 - la doctrine LexisNexis (revues, JurisClasseur)
 - les contenus pratiques



GAGNEZ DU TEMPS

- **Une expérience de recherche simple, rapide et intuitive**
- **Une liste de résultats enrichie** avec un accès direct à la solution, aux commentaires, aux entreprises citées, à la chronologie de l'affaire, au type de contentieux, à la catégorie de la décision (inédit/publié et son niveau de publication)



SÉCURISEZ VOS STRATÉGIES

- Des fonctionnalités innovantes pour une meilleure exploitation des données juridiques :**
- Un service unique de rapprochement des décisions similaires



SÉCURISEZ VOS ÉCRITURES

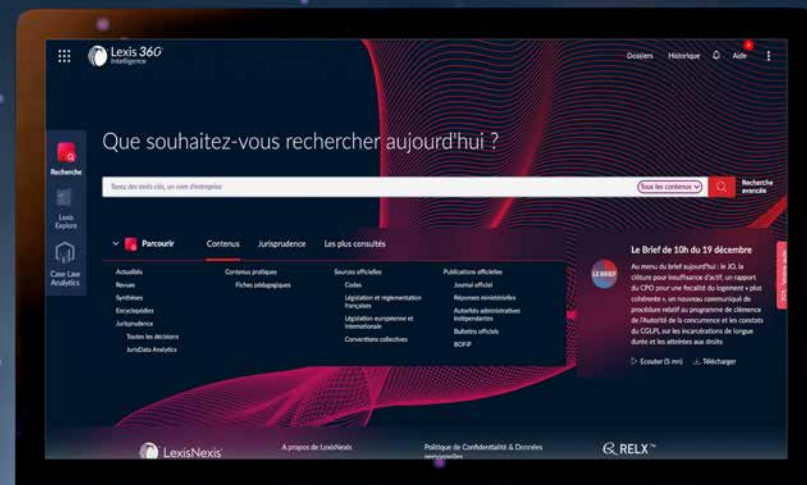
Un service d'analyse de documents juridiques, Lexis Explore, qui détecte les références juridiques citées, et permet une lecture simultanée du document, des sources et des enrichissements éditoriaux

LexisNexis s'appuie sur une expertise humaine solide pour développer des solutions métiers destinées aux avocats. Nos équipes comprennent plus de 1 800 ingénieurs et experts, dont des spécialistes linguistiques, ainsi qu'une équipe éditoriale dédiée. En collaboration avec un panel d'auteurs et d'avocats, nous co-construisons Lexis 360 Intelligence, notre plateforme avancée qui bénéficie de l'expérience et du savoir-faire de ces professionnels du domaine juridique.

LexisNexis utilise les dernières technologies pour enrichir nos outils. Grâce à l'intégration de l'intelligence artificielle, nous améliorons l'efficacité et la pertinence de nos solutions. Cela se traduit par des fonctionnalités avancées et une meilleure exploitation des données juridiques.

Pour soutenir cette approche axée sur l'innovation, nous investissons 20 millions d'euros par an dans la recherche et développement. Cet investissement démontre notre engagement envers l'amélioration continue de nos produits et services, en tirant parti à la fois de notre expertise humaine et des avancées technologiques les plus récentes.

Cette plateforme technologique transforme et simplifie l'accès à l'information juridique grâce aux algorithmes d'IA puissants et apprenants, développés dans le respect du droit et de l'éthique de la donnée.



» **Un accès aux dernières actualités juridiques : podcast de 5 minutes** publié chaque matin

Une équipe éditoriale et des auteurs au cœur des évolutions de la profession

- » Un réseau de **plus de 8 000 universitaires** de renom et **praticiens** reconnus dans la profession
- » **Une équipe éditoriale dédiée de 140 personnes**

Des contenus finement intégrés aux sources dans un système documentaire unique

LES SOURCES AUGMENTÉES

» Sources officielles



FRANCE

- Journal Officiel, Codes Légifrance, textes non codifiés
- 16 Bulletins Officiels dont le BOFIP
- Près de 4 millions de décisions de justice
- Décisions et avis de 14 AAI
- Réponses ministérielles écrites et orales



EUROPE

- Journal officiel UE (L et C), traités constitutifs et d'adhésion, directives/règlements consolidés, travaux préparatoires et questions parlementaires
- CJUE, TPIUE, CEDH



Open data : intégration des décisions de justice dès leur mise à disposition, conformément au calendrier gouvernemental, favorisant l'accès rapide aux données juridiques.

» Sources enrichies



JURISPRUDENCE AUGMENTÉE

- Plus de 1,1 million d'analyses JurisData, chronologie de l'affaire et type de contentieux, page entreprise



LÉGISLATION AUGMENTÉE

- Annotations ou commentaires de Codes bleus



CONVENTIONS COLLECTIVES

- 700 conventions collectives en texte intégral et 59 ANI avec 508 fiches synthétiques

LA DOCTRINE ORIGINALE

» Contenus de référence



JURISCLASSEUR

- Plus de 60 encyclopédies
- Plus de 15 000 formules



REVUES LEXISNEXIS

- Plus de 45 revues sur tous les thèmes du droit
- Les 5 éditions de La Semaine Juridique incluses

» Contenus pratiques



ACTUALITÉS

- Des news quotidiennes, des dossiers et des newsletters thématiques
- Un service de veilles et alertes personnalisables



SYNTHÈSES JURISCLASSEUR

- Plus de 830 synthèses



FICHES PRATIQUES

- Plus de 1 500 fiches pratiques

Des fonctionnalités d'analyse de la jurisprudence innovantes pour construire votre stratégie

Avec l'intégration progressive des différents flux en open data dès leur mise à disposition, combinée aux dernières avancées en matière d'intelligence artificielle, les fonctionnalités et filtres de recherche disponibles vous permettront de gagner un temps précieux dans l'identification des décisions pertinentes pour le cas étudié et d'accéder rapidement aux commentaires doctrinaux associés.

Des filtres graphiques dynamiques

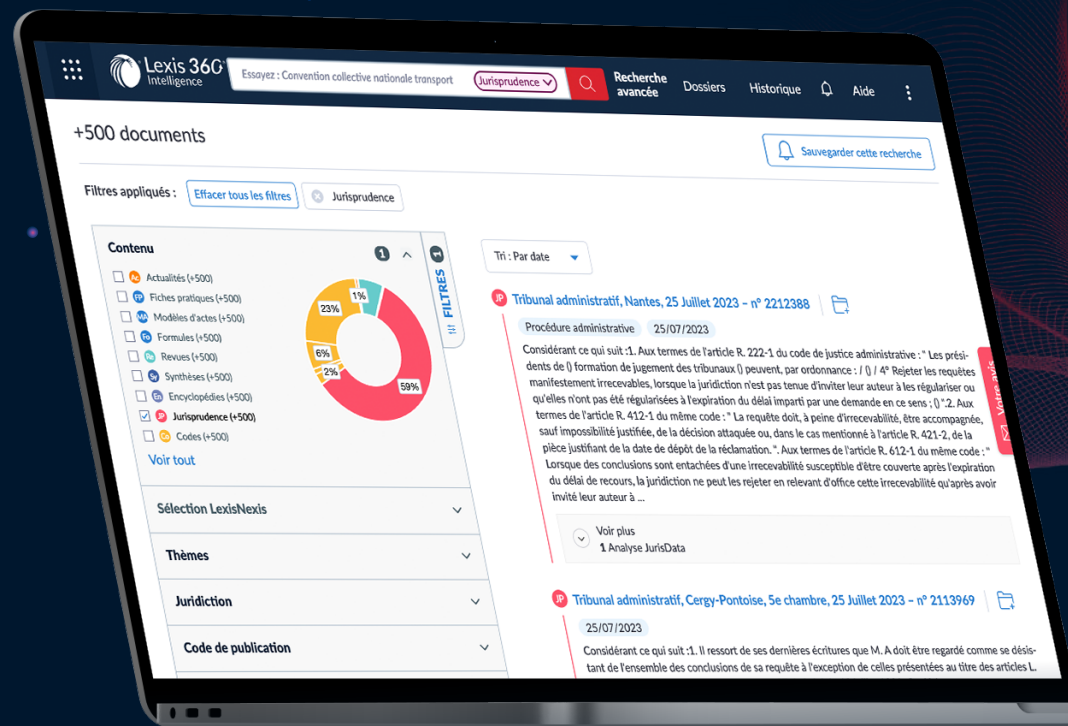
Affinez la liste de résultats facilement en filtrant sur :

- » Juridiction, Siège et Formation
- » Thème
- » Date
- » Code de publication
- » Sélection LexisNexis
- » Dispositif
- » Conclusions du rapporteur public
- » Texte cité

Avec l'intégration des différents flux en open data dès mise à disposition

Trouvez en un coup d'œil la ou les décisions que vous cherchez grâce aux informations visibles dès la liste de résultats :

- » Code de publication (inédit, publié...)
- » Solution dégagée (confirmation, annulation, rejet...)
- » Type de thème
- » Chronologie de l'affaire
- » Commentaires, décisions similaires, entreprises concernées...



Lexis Explore, le service d'analyse automatique de documents juridiques

Lexis Explore analyse vos documents juridiques, détecte les références juridiques citées, et permet une lecture simultanée du document, des sources et des enrichissements doctrinaux



SÉCURISEZ VOS ÉCRITURES

- » Finalisez vos écritures en repérant les éventuelles **références incomplètes** ou **décisions non définitives**
- » Consolidez votre argumentation grâce aux **commentaires des décisions citées** et aux **décisions similaires**



GAGNEZ DU TEMPS DANS VOS VÉRIFICATIONS

- » Vérifiez très rapidement l'**applicabilité des textes**
- » Assurez-vous de la **pertinence des décisions** par rapport au cas étudié



ÉVALUEZ L'ARGUMENTATION ADVERSE

- » Identifiez rapidement les faiblesses des «sources citées» : **décisions réformées, isolées, inapplicables au cas d'espèce**, etc...
- » Étayez votre réponse grâce aux commentaires **des décisions citées** ou aux **décisions similaires**

LEXIS EXPLORE : COMMENT ÇA MARCHE ?

1 **Importez** tout ou partie de votre document Word, PDF ou scan.

Lexis Explore détecte les références juridiques et pose des liens automatiquement

2 **Et rapproche** les contenus doctrinaux de Lexis 360 Intelligence des sources identifiées

3 **Naviguez** de référence en référence

Accédez aux textes et décisions cités en un clic

Évaluez la portée de l'article ou de la décision grâce aux commentaires issus de la base documentaire la plus complète

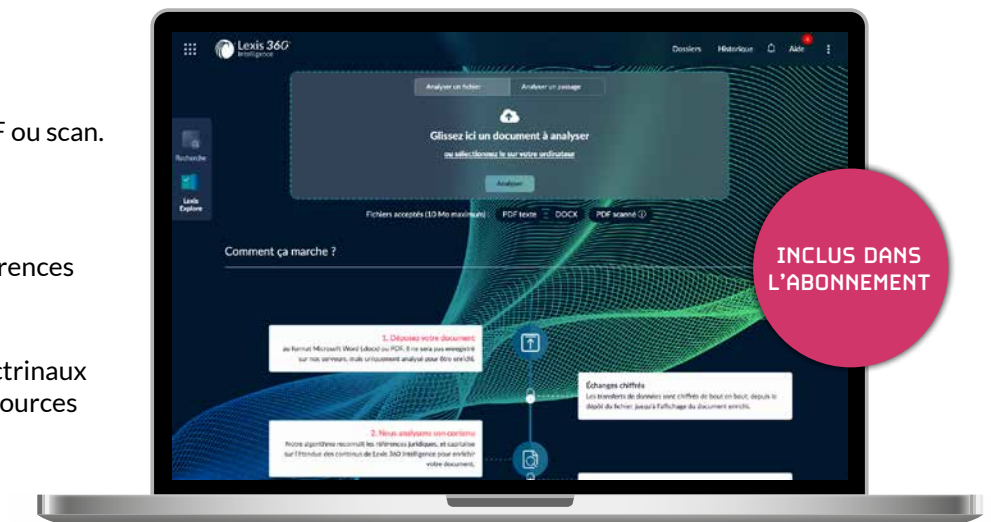
Bénéficiez de suggestions de documents similaires

Repérez les décisions non définitives et accédez aux décisions postérieures

4 **Conservez les documents cibles** en les ajoutant si vous le souhaitez au dossier Lexis 360 Intelligence



Le traitement du document s'exécute dans un **environnement totalement sécurisé, sans conservation et en totale confidentialité**



INCLUS DANS L'ABONNEMENT

La doctrine originale pour sécuriser votre analyse

L'actualité au cœur de Lexis 360[®] Intelligence

- » Une sélection de **news quotidiennes**, des **dossiers**, un service de veille juridique
- » **Plus de 45 revues disponibles** qui couvrent tous les domaines du droit afin de vous donner une information fiable, réactive, pratique et synthétique

LE « BRIEF DE 10H »

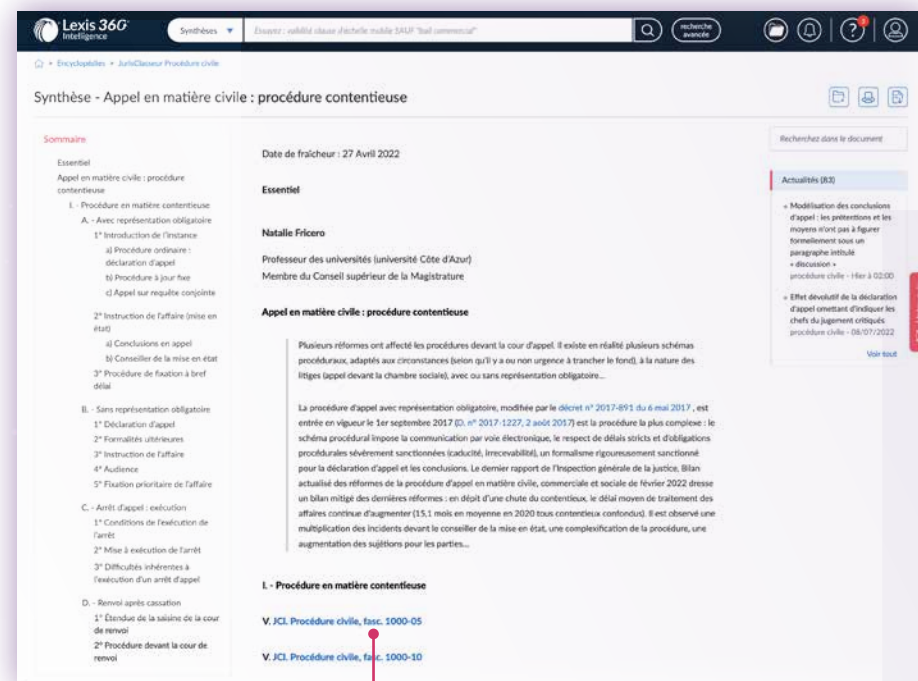
Le « **Brief de 10h** » présent sur la page d'accueil est un **podcast d'actualité de 5 minutes** qui détaille du lundi au vendredi, le contenu du JO du jour et les dernières décisions de jurisprudence importantes, il est consultable à tout moment de la journée sur la page d'accueil et téléchargeable pour une écoute offline



Les commentaires JurisClasseur

LES SYNTHÈSES

Organisées par grands domaines de droit, les **Synthèses**, résumant les **points fondamentaux des fascicules JurisClasseur**, présentent l'**état du droit positif sur une matière**, ses grands principes et ses dernières actualités



Près de 830 synthèses

Structurées autour de 3 sections, elles proposent :

- » une première approche de la matière (Essentiel)
- » une orientation vers les fascicules JurisClasseur traitant du sujet (Orientation)
- » un lien vers les actualités publiées sur Lexis 360[®] Intelligence (Actualités)

» Pour aller plus loin : accédez directement aux fascicules JurisClasseur concernés

LES ENCYCLOPÉDIES JURISCLASSEUR

Un fonds documentaire exceptionnel de **commentaires et formules** auquel contribuent les auteurs les plus prestigieux du droit français
Vous disposez du fonds le plus large avec plus de 60 encyclopédies couvrant toutes les matières du droit

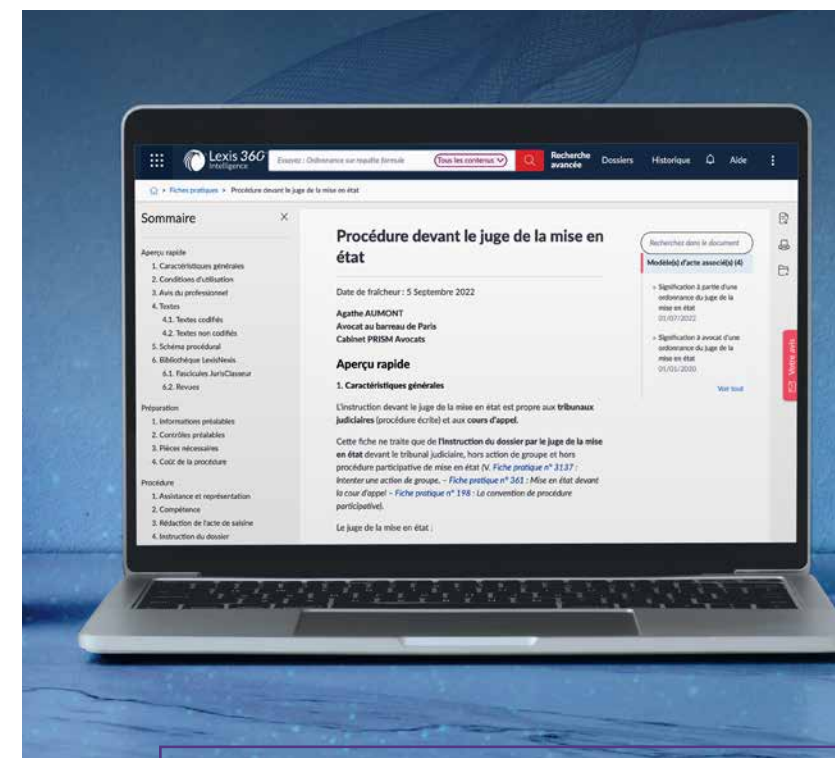
Exhaustivité des matières traitées

Fiabilité des commentaires

Profondeur des analyses

LES FICHES PRATIQUES

Élaborées par des praticiens, elles vous permettent **d'élargir ou actualiser vos connaissances**



- » Une **description rapide** des éléments clés et des textes de référence, avec un accès vers les fascicules JurisClasseur et les revues qui traitent du sujet
- » Les **informations à recueillir** auprès du client, l'inventaire des solutions et des éléments de décision
- » Le **schéma procédural** ou la mise en œuvre de la solution
- » Les outils du praticien, avec une **checklist** et des liens vers les modèles d'actes utiles

Près de 1 800 fiches

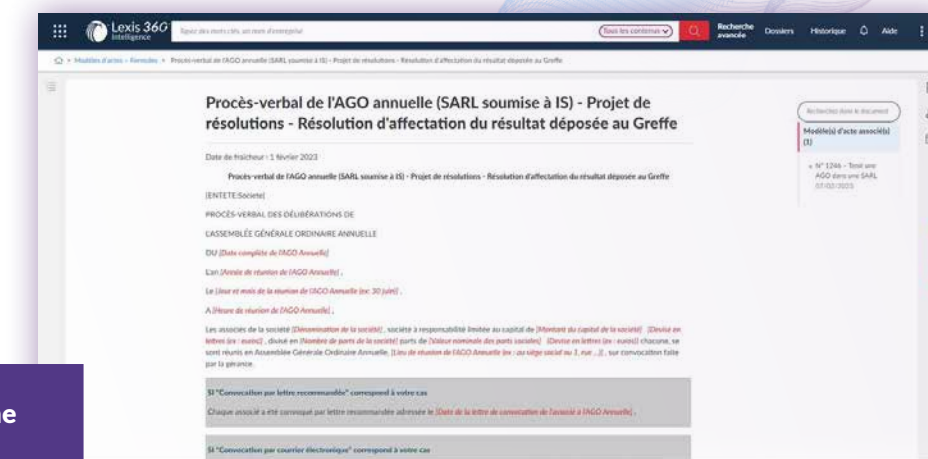
Les fiches « **Pratique professionnelle et développement** » Elles sont spécialement conçues pour répondre aux questions posées par l'**exercice pratique du métier d'avocat** (parmi les thématiques : honoraires, publicité et communication, rapports entre avocats, secret professionnel...)

LES MODÈLES D'ACTE

Les modèles d'acte enrichissent les fiches pratiques. Plusieurs milliers de formules JurisClasseur sont également disponibles

Plus de 1 800 modèles d'acte

Accédez rapidement à la fiche pratique liée au modèle



Un écosystème documentaire complet



Des recherches simplifiées pour gagner en productivité



Découvrez la nouvelle expérience utilisateur Lexis 360 Intelligence. La nouvelle page d'accueil propose une nouvelle ergonomie, de nouvelles fonctionnalités et de nouveaux emplacements pour certains contenus.

- Recherche simple**
- Recherche avancée**
- Historique**
 - Liste des recherches effectuées
 - Liste des recherches sauvegardées
 - Liste des documents consultés récemment
- Mes dossiers**
 - Accès aux dossiers
 - Gestions des notifications
 - Espace pour les administrateurs de compte
 - Déconnexion
- Gestion des notifications**
 - Permet de suivre vos revues préférées ou d'être alerté sur certaines recherches
- Aide en ligne**
 - Foire aux questions, dernières nouveautés, coordonnées de l'équipe "Aide à la recherche"
- Brief de 10h**
 - A écouter ou télécharger
- Accédez aux autres solutions LexisNexis**, selon vos formules d'abonnements
- Accès aux outils partenaires** (selon votre périmètre d'abonnement : Lexis Explore, Case Law Analytics...)
- Explorateur de contenus**
 - Liste des contenus disponibles dans votre abonnement
 - Liste des juridictions
 - Liste des contenus les plus consultés de votre déclinaison

Accédez aux contenus liés en quelques clics à partir de votre document

- LÉGISLATION**
Accédez aux décisions qui visent l'article et aux commentaires éventuels
- FICHES PRATIQUES**
Accédez aux modèles d'actes correspondants
- SYNTHÈSES**
Accédez aux news
- JURISPRUDENCE**

Gagnez en temps et en sécurité dans vos recherches jurisprudentielles avec l'accès :

- Dès la liste de résultats :**
 - aux commentaires de la décision
 - aux documents qui citent la décision
 - aux décisions similaires
 - aux entreprises parties à la décision
 - à la chronologie de l'affaire
 - au(x) thème(s) traité(s)
 - à la solution dégagée (confirmation, confirmation partielle, rejet, cassation,...)
 - au code de publication de la décision (publié, inédit...)
 - à l'analyse JurisData
- Depuis la décision consultée :**
 - aux textes visés dans les motifs et le(s) visa(s)
 - à la chronologie de l'affaire
 - au sommaire de la décision (TOC)
 - aux commentaires dans la doctrine LexisNexis (revues, fascicules, ...)
 - aux décisions similaires : dans le même sens ou sens contraire, rapprochées par les analystes JurisData ou recommandées par nos auteurs prédites par notre programme d'IA.
 - accès aux documents citant la décision



Découvrez la page d'accueil en vidéo



Le moteur de recherche ultra performant assure des réponses rapides. Cet outil de pointe a été développé pour faciliter la recherche de l'avocat.

Capable d'interpréter l'intention des mots-clés saisis, le moteur de recherche suggère des intitulés et des typologies de document.

Une offre modulaire conçue pour s'adapter à vos besoins



LexisNexis propose des formules d'abonnement modulaires
avec **2 packs**

JurisData Intelligence

(accessible seul ou avec le pack Doctrine)

Retrouvez l'intégralité
des sources augmentées

Doctrine

(accessible après souscription au pack JurisData Intelligence)

Accédez à **4 niveaux de contenus**
en fonction de votre activité

Législation augmentée

Textes codifiés, non codifiés, annotations de codes LexisNexis

Jurisprudence augmentée

Près de 4 millions de décisions disponibles (incluant plus de 1,1 million d'**Analyses JurisData**, le chaînage des décisions, les liens vers les décisions de même sens ou de sens contraire, les liens vers les textes et la doctrine* LexisNexis)

Conventions collectives augmentées

700 conventions et 59 Accords Nationaux Interprofessionnels enrichis des synthèses LexisNexis



Fondamentaux

Droit civil • Droit pénal • Procédures
• Droit social • JCI. Commercial

Affaires

Droit des sociétés • Droit commercial • Droit économique • Droit bancaire et financier • Droit fiscal • Immobilier • International

Public

Environnement • Construction • Collectivités territoriales • Contrats et marchés publics • Rural

Patrimonial

Droit patrimonial et notarial (accessible uniquement après souscription aux contenus Fondamentaux, Affaires et Public)

* Si souscription au pack Doctrine

Législation augmentée

Codes Légifrance, dont 23 commentés ou annotés par LexisNexis : Assurances, Civil, Code de l'entrée et du séjour des étrangers et du droit d'asile (CESEDA), Commande publique, Commerce, Consommation, Construction et habitation, Environnement, Expropriation, Général des collectivités territoriales, Justice administrative, Monétaire et financier, Organisation judiciaire, Pénal, Procédure civile, Procédures civiles d'exécution, Procédure pénale, Propriété intellectuelle, Rural, Sécurité intérieure, Sécurité sociale, Transports, Urbanisme

Textes non codifiés en vigueur

Code général des impôts + Documentation de base
+ Rescrits fiscaux publiés

JO Lois et décrets

Bulletins officiels

ACOSS, BOFIP, Défense, DGCCRF, Douanes, Ecologie-énergie-développement durable, Education nationale, Equipement-logement-transport, Enseignement supérieur, Etablissements de crédit, Impôts, Intérieur, Justice, Santé et protection sociale, Travail, Circulaires et instructions ministérielles

AAI

ARCEP, ARCOM, ACNUSA, ACPR, ARAFER devenue ART, ARJEL devenue ANJ, Autorité de la concurrence / Conseil de la concurrence, CADA, CNIL, CRE, Halde/Médiateur de la République devenu Défenseur des droits, AFLD, AMF (dont COB), CNDP

Réponses ministérielles

Europe

JO, Législation européenne consolidée, Traité, CEDH, CJUE, TUE, Tribunal de la fonction publique

Jurisprudence (inclus flux en open data*)

Conseil constitutionnel publiés et sélectionnés

Tribunal des conflits publiés et inédits

Conseil d'État publiés et inédits

Cour de cassation publiés et inédits

Cours administratives d'appel publiés et inédits

Cours d'appel

Tribunaux administratifs

Tribunaux judiciaires*

Conseils de prud'hommes (sélection)

Tribunaux de commerce (sélection)

Jurisprudence INPI

Cour des comptes

Chambres régionales des comptes (jugements, rapports)

Cours régionales des pensions

*Intégration des flux disponibles en open data dès leur mise à disposition

Jurisprudence augmentée

L'intégralité de la base de jurisprudence (Près de 4 millions de décisions) augmentée

Conventions collectives augmentées

Actualités

Fils et dossiers d'actualités

Revues

La Semaine Juridique - Administrations et collectivités territoriales

La Semaine Juridique - Edition Générale

La Semaine Juridique - Entreprise et Affaires

La Semaine Juridique - Notariale et immobilière

La Semaine Juridique - Social

Actes Pratiques et Ingénierie Immobilière

Actes Pratiques et Ingénierie Sociétaire

Actes pratiques et Stratégie Patrimoniale

Bulletin juridique des assurances

Bulletin juridique des collectivités locales (à venir)

Cahiers de droit de l'entreprise

Cahiers de droit de l'intercommunalité (archives)

Collectivité territoriales & intercommunalités (archives)

Communication - Commerce électronique

Construction - Urbanisme

Contrats - Concurrence - Consommation

Contrats et marchés publics

D.O Actualité

DO. Actualité et ses guides déclaratifs

Droit administratif

Droit de la famille

Droit des sociétés

Droit pénal

Energie - Environnement - Infrastructures

Environnement et développement durable (archives)

Europe

Journal de l'arbitrage de l'Université de Versailles

Journal du droit international (Clunet)

Lettre d'actualité des procédures collectives

Loyers et copropriété

Procédures

Procédures collectives

Propriété industrielle

Responsabilité civile et assurances

Revue Droit et Affaires

Revue de droit bancaire et financier

Revue de droit des transports et de la mobilité (archives)

Revue de droit fiscal

Revue de droit international d'Assas

Revue de droit approfondi

Revue de droit rural

Revue du droit local

Revue du gestionnaire public

Revue fiscale du patrimoine

Revue internationale de la compliance et de l'éthique des affaires

Revue juridique de l'économie publique (archives)

Revue pratique de la prospective et de l'innovation

Revue des juristes Sciences Po

Travail et protection sociale (archives)

Synthèses JurisClasseur

Selon encyclopédies de votre abonnement

Fiches pratiques

Selon périmètre thématique de votre abonnement

FP Pratique professionnelle et développement

Modèles d'acte

Selon périmètre thématique de votre abonnement

Encyclopédies JurisClasseur

Administratif

Alsace Moselle

Bail à loyer

Banque-Crédit-Bourse

Baux ruraux

Brevets

Civil Code

Civil Code (archives antérieures au 1er octobre 2016)

Civil Annexes

Collectivités territoriales

Commercial

Communication

Concurrence - Consommation

Construction - Urbanisme

Contrats - Distribution

Contrats et marchés publics

Copropriété

Divorce

Droit comparé

Droit international

Droit médical et hospitalier (Litec)

Droit pharmaceutique (Litec)

Enregistrement - Traité

Entreprise individuelle

Environnement et développement durable

Europe Traité

Fiscal Chiffre d'Affaires

Fiscalité immobilière

Fiscal Impôts directs - Traité

Fiscal international

Fonctions publiques (archives)

Géomètre expert - Foncier

Guide de la publicité foncière

Guide des pactes d'actionnaires et d'associés

Impôt sur la fortune

Justice administrative

Lexis Pratique commissaire de justice

Lexis Pratique Fiscal

Lexis Pratique Social

Lexis Pratique Vente d'immeuble

Libertés (archives)

Liquidations - Partage

Lois pénales spéciales

Marques - Dessins et modèles

Notarial formulaire

Notarial répertoire

Pénal Code

Pénal des affaires

Procédure civile

Procédures formulaire

Procédure pénale

Procédures collectives

Procédures fiscales

Propriété Littéraire et artistique

Propriétés publiques

Protection sociale - Traité

Responsabilité civile et assurances

Rural

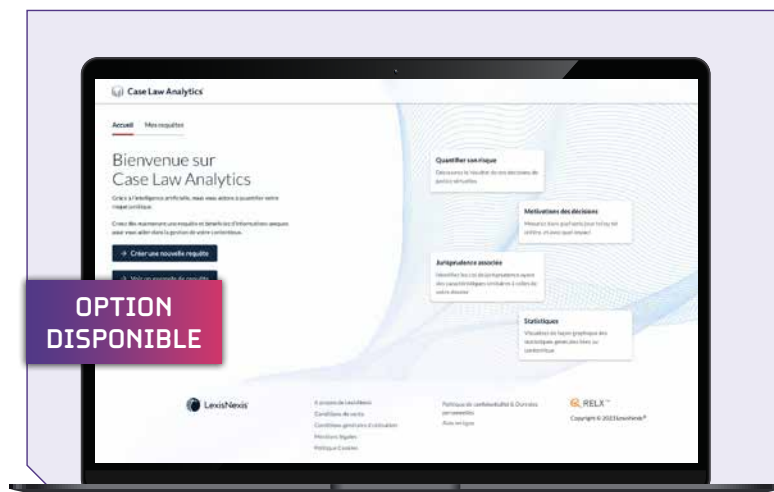
Sociétés - Formulaire

Sociétés - Traité

Transport

Travail - Traité

Case Law Analytics, quantifiez vos risques en simulant les issues possibles d'une procédure contentieuse



OPTION
DISPONIBLE

Analysez votre risque judiciaire et élaborez des stratégies efficaces pour les litiges et les négociations contractuelles.

Grâce à l'intelligence artificielle et la modélisation mathématique, ce service permet d'identifier les facteurs clés qui influencent les décisions des juges. Simulez les issues possibles d'une procédure contentieuse en droit civil, droit des affaires, droit social.

Plus de 20 modules sont disponibles dans la solution.

- 1 Choisissez votre domaine et votre contentieux.
- 2 Entrez les données de votre contentieux (jurisdiction, parties, relation, préjudice etc).
- 3 Simulez les décisions de jurisprudence
- 4 Mesurez l'impact des critères de votre dossier sur les décisions de justice et optez le cas échéant pour un MARD.
- 5 Trouvez les jurisprudences les plus proches de votre dossier en accédant à Lexis 360 Intelligence.



- **PRIX 10.000 STARTUPS POUR CHANGER LE MONDE EN 2019**
pour le Grand Ouest dans la catégorie « Deep Tech Data »
- **PRIX DU VILLAGE DE LEGAL TECH 2018 SÉLECTION**
« 100 START-UP OÙ INVESTIR EN 2018 » du magazine Challenges

Adoptez facilement la solution !



Un centre de ressources en ligne

assistance.lexisnexis.fr

Guides d'utilisation

Des fiches de prise en main et un manuel d'utilisation complet (fonctionnalités, contenus, ergonomie)

Des fiches Questions/Réponses

En quelques clics, trouvez les réponses à vos questions en consultant les fiches synthétiques qui reprennent les principales questions de nos utilisateurs



Des formations gratuites et accessibles à tout moment

Webinaires

LexisNexis propose des webinaires de formation, accessibles via votre navigateur web. L'inscription aux webinaires est gratuite et permet de suivre directement sur votre ordinateur une formation interactive et dynamique, animée par l'un de nos formateurs

Vidéos de formation

Pour avancer à votre rythme, vous pouvez également compléter votre formation à l'aide des vidéos de démonstration



L'aide en ligne contextualisée

À toutes les étapes de votre navigation, retrouvez des guides de découverte, des explications sur les fonctionnalités et nouveautés, des webinaires...

Ces messages peuvent être affichés à votre demande dans les menus ou via des indications à l'écran

Assistance (contenus, utilisation) :

01 71 72 47 70

du lundi au vendredi, de 9h à 18h.

assistance.internet@lexisnexis.fr

Solutions pour les avocats

Lexis PolyOffice® logiciel de gestion de cabinet



INFOS

www.lexisnexis.fr/produits/logiciel-avocat

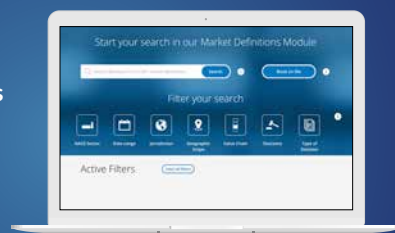


Caselex Solution d'optimisation des opérations de fusions et acquisitions



INFOS

www.lexisnexis.fr/produits/casex



Clod logiciel de gestion de projets juridiques & Data room



INFOS

clod.com



mlex Veille réglementaire internationale



INFOS

www.lexisnexis.fr/produits/mlex



Lexis Veille® veille juridique en temps réel



INFOS

Lexisveille.fr

